

ONDE ESTÁ A MAMÃE?

ILUSTRAÇÕES GAIOLA



SUPLEMENTO DE ATIVIDADES

ELABORADO POR ANA PAULA RIBEIRO FREITAS

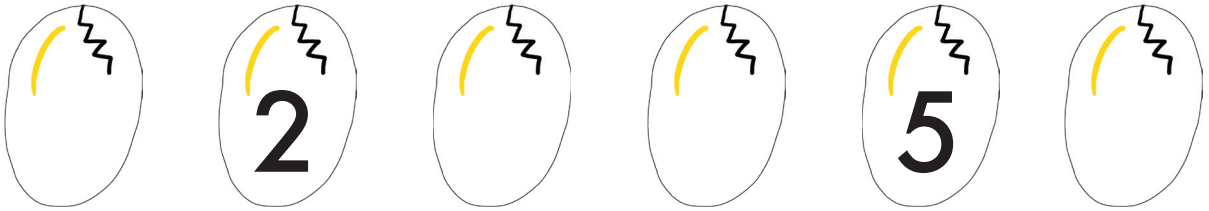
NOME:

ANO:

ESCOLA:

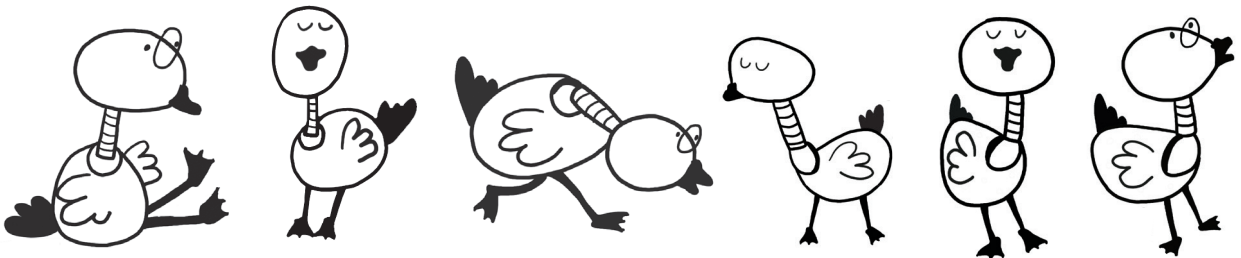


- 1 VAMOS AJUDAR PAULINHO A CONTAR OS OVOS QUE SEU PAI LEVOU PARA CASA?
NUMERE OS OVOS ABAIXO, ESCRREVENDO EM ORDEM CRESCENTE OS ALGARISMOS QUE FALTAM.



PAULINHO CONTOU _____ OVOS.

- 2 PAULINHO CHEGOU NO MOMENTO EM QUE O PRIMEIRO PATINHO ESTAVA SAINDO DA CASCA DO OVO.
QUAL FOI O PATINHO QUE NASCEU DEPOIS? E O ÚLTIMO? PINTE APENAS O SEGUNDO E O ÚLTIMO PATINHO QUE NASCERAM.



- 3 VOCÊ REPAROU QUE OS SEIS PATINHOS NÃO GANHARAM UM NOME ASSIM QUE NASCERAM? SE VOCÊ PUDESSE ESCOLHER UM NOME PARA ELES, QUAL SERIA?
SOLTE A IMAGINAÇÃO E FORME SEIS NOMES DIFERENTES USANDO AS SÍLABAS ABAIXO. SE PRECISAR, VOCÊ PODERÁ REPETIR AS SÍLABAS USADAS.

BI	MA	TO	DI	CA	DO	SA	CO	DU
FA	GA	ME	FI	PE	JA	BU	RE	NA
RI	TA	MU	LA	TI	VA	LI	VO	NO
LU	MI	NE	PA	BO	PI	TE	PO	TU



1. _____ 4. _____
2. _____ 5. _____
3. _____ 6. _____

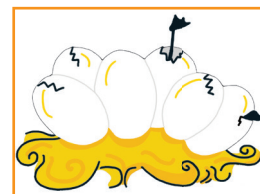
4 EXISTEM ALGUMAS PALAVRAS QUE NOS AJUDAM A DESCREVER AS PESSOAS, OS ANIMAIS E OS OUTROS SERES, CONTANDO-NOS COMO ELES SÃO OU COMO ESTÃO SE SENTINDO. ESSAS PALAVRAS SÃO CHAMADAS DE ADJETIVOS.

LEIA OS ADJETIVOS ABAIXO. ELES FORAM UTILIZADOS PARA SE REFERIR A QUEM? LIGUE-OS À ILUSTRAÇÃO CORRETA.

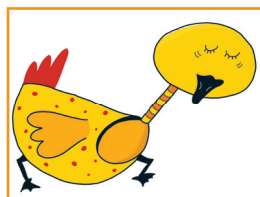
VERDADEIRA



GRANDES



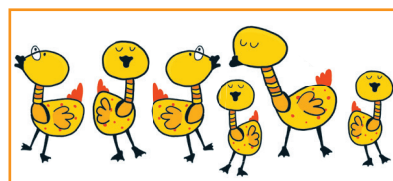
RUIVA



BONITOS E FAMINTOS



FORTE



5 HÁ ALGUMAS PALAVRAS QUE IMITAM O SOM DE ALGUNS ANIMAIS. ELAS SÃO CHAMADAS DE ONOMATOPEIAS. NO LIVRO, HÁ ALGUMAS DESSAS PALAVRAS. TENDE DESCOBRIR:

QUE ANIMAL EMITE ESTES SOMS?

QUÁ-QUÁ-QUÁ

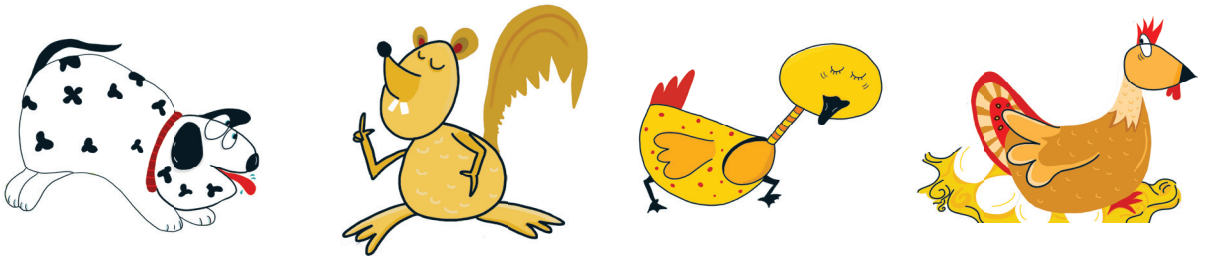
CORÓ-CORÓ

QUAL O SOM EMITIDO POR ESTES ANIMAIS?

GATO

CÃO

6 NO LIVRO, PAULINHO ESTAVA EM BUSCA DE UMA MÃE PARA OS SEIS PATINHOS. ENCONTROU ALGUNS ANIMAIS PELO CAMINHO, MAS APENAS UM DELES FOI CONSIDERADO O ADEQUADO PARA SER A MAMÃE DOS PEQUENINOS. QUAL FOI O ANIMAL ESCOLHIDO? CIRCULE-O.



PARA REFLETIR

POR QUE PAULINHO NÃO PODERIA SER A MÃE DOS SEIS PATINHOS?
